

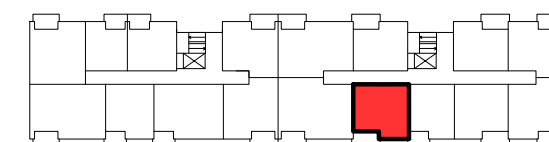
■ ŚCIANY KONSTRUKCYJNE I OBUXDOWY SZACHTÓW INSTALACYJNYCH
NIEPODLEGAJĄCE PRZEBUDOWIE

■ ŚCIANY DZIAŁOWE NADAJĄCE SIĘ DO DEMONTAŻU

UWAGA:
NINIEJSZA KARTA KATALOGOWA NIE STANOWI OFERTY W ROZUMIENIU KODEKSU CYWILNEGO.
PLAN MIESZKANIA ORAZ POWIERZCHNIE MOGĄ ULEĆ ZMIANIE W TRAKCIE REALIZACJI BUDYNKU.



POŁOŻENIE MIESZKANIA W BUDYNKU



KLATKA "B"

| | |
|------------------|----|
| PIĘTRO | 4 |
| NUMER MIESZKANIA | 72 |
| LICZBA POKOI | 2 |

POWIERZCHNIE POMIESZCZEŃ

| | |
|---------------------------|----------------------|
| POKÓJ 1 | 11,60 m ² |
| POKÓJ Z ANEKSEM KUCHENNYM | 20,70 m ² |
| ŁAZIENKA | 4,10 m ² |
| PRZEDPOKÓJ | 4,20 m ² |
| BALKON | 7,20 m ² |

POWIERZCHNIA: 40,60 m²

