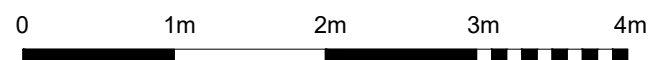


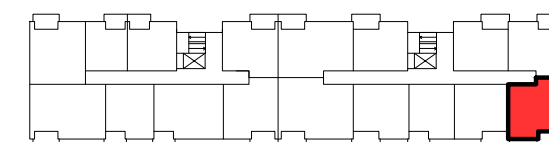
■ ŚCIANY KONSTRUKCYJNE I OBUXDOWY SZACHTÓW INSTALACYJNYCH
NIEPODLEGAJĄCE PRZEBUDOWIE

■ ŚCIANY DZIAŁOWE NADAJĄCE SIĘ DO DEMONTAŻU

UWAGA:
NINIEJSZA KARTA KATALOGOWA NIE STANOWI OFERTY W ROZUMIENIU KODEKSU CYWILNEGO.
PLAN MIESZKANIA ORAZ POWIERZCHNIE MOGĄ ULEC ZMIANIE W TRAKCIE REALIZACJI BUDYNKU.



POŁOŻENIE MIESZKANIA W BUDYNKU



KLATKA "B"

PIĘTRO	4
NUMER MIESZKANIA	69
LICZBA POKOI	2

POWIERZCHNIE POMIESZCZEŃ

POKÓJ 1	11,60 m ²
POKÓJ Z ANEKSEM KUCHENNYM	22,20 m ²
ŁAZIENKA	4,10 m ²
PRZEDPOKÓJ	4,10 m ²
BALKON	6,60 m ²

POWIERZCHNIA: 42,00 m²

