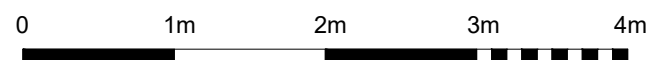


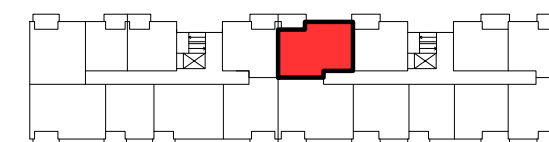
■ ŚCIANY KONSTRUKCYJNE I OBUDOWY SZACHTÓW INSTALACYJNYCH
NIEPODLEGAJĄCE PRZEBUDOWIE

■ ŚCIANY DZIAŁOWE NADAJĄCE SIĘ DO DEMONTAŻU

UWAGA:
NINIEJSZA KARTA KATALOGOWA NIE STANOWI OFERTY W ROZUMIENIU KODEKSU CYWILNEGO.
PLAN MIESZKANIA ORAZ POWIERZCHNIE MOGĄ ULEĆ ZMIANIE W TRAKCIE REALIZACJI BUDYNKU.



POŁOŻENIE MIESZKANIA W BUDYNKU



KLATKA "B"

| | |
|------------------|----|
| PIĘTRO | 3 |
| NUMER MIESZKANIA | 65 |
| LICZBA POKOI | 3 |

POWIERZCHNIE POMIESZCZEŃ

| | |
|---------------------------|----------------------|
| POKÓJ 1 | 10,00 m ² |
| POKÓJ 2 | 9,80 m ² |
| POKÓJ Z ANEKSEM KUCHENNYM | 20,30 m ² |
| ŁAZIENKA | 4,10 m ² |
| WC | 2,60 m ² |
| PRZEDPOKÓJ | 5,90 m ² |
| BALKON | 6,80 m ² |

POWIERZCHNIA: 52,70 m²

