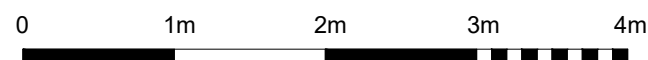


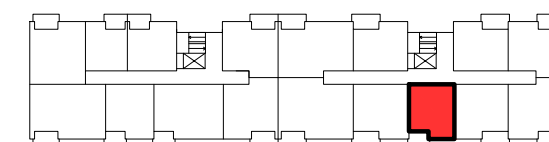
■ ŚCIANY KONSTRUKCYJNE I OBUDOWY SZACHTÓW INSTALACYJNYCH
NIEPODLEGAJĄCE PRZEBUDOWIE

■ ŚCIANY DZIAŁOWE NADAJĄCE SIĘ DO DEMONTAŻU

UWAGA:
NINIEJSZA KARTA KATALOGOWA NIE STANOWI OFERTY W ROZUMIENIU KODEKSU CYWILNEGO.
PLAN MIESZKANIA ORAZ POWIERZCHNIE MOGĄ ULEĆ ZMIANIE W TRAKCIE REALIZACJI BUDYNKU.



POŁOŻENIE MIESZKANIA W BUDYNKU



KLATKA "B"

PIĘTRO	3
NUMER MIESZKANIA	62
LICZBA POKOI	2

POWIERZCHNIE POMIESZCZEŃ

POKÓJ 1	11,10 m ²
POKÓJ Z ANEKSEM KUCHENNYM	16,10 m ²
ŁAZIENKA	3,70 m ²
PRZEDPOKÓJ	4,00 m ²
BALKON	5,50 m ²

POWIERZCHNIA: 34,90 m²

