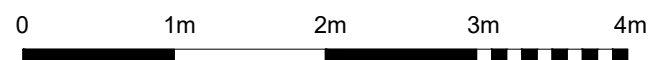


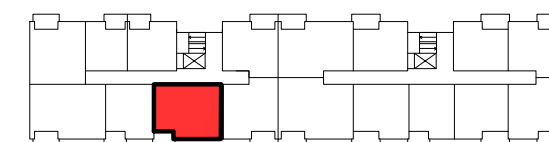
■ ŚCIANY KONSTRUKCYJNE I OBUŁOWY SZACHTÓW INSTALACYJNYCH
NIEPODLEGAJĄCE PRZEBUDOWIE

■ ŚCIANY DZIAŁOWE NADAJĄCE SIĘ DO DEMONTAŻU

UWAGA:
NINIEJSZA KARTA KATALOGOWA NIE STANOWI OFERTY W ROZUMIENIU KODEKSU CYWILNEGO.
PLAN MIESZKANIA ORAZ POWIERZCHNIE MOGĄ ULEĆ ZMIANIE W TRAKCIE REALIZACJI BUDYNKU.



POŁOŻENIE MIESZKANIA W BUDYNKU



KLATKA "A"

PIĘTRO	1
NUMER MIESZKANIA	6
LICZBA POKOI	3

POWIERZCHNIE POMIESZCZEŃ

POKÓJ 1	12,30 m ²
POKÓJ 2	11,50 m ²
POKÓJ Z ANEKSEM KUCHENNYM	17,00 m ²
ŁAZIENKA	4,40 m ²
PRZEDPOKÓJ	8,50 m ²
BALKON	5,60 m ²

POWIERZCHNIA: 53,70 m²

