

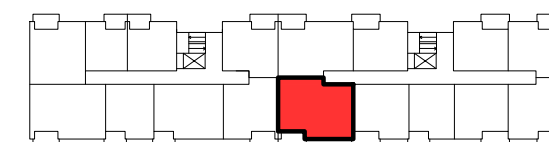
■ ŚCIANY KONSTRUKCYJNE I OBUDOWY SZACHTÓW INSTALACYJNYCH
NIEPODLEGAJĄCE PRZEBUDOWIE

■ ŚCIANY DZIAŁOWE NADAJĄCE SIĘ DO DEMONTAŻU

UWAGA:
NINIEJSZA KARTA KATALOGOWA NIE STANOWI OFERTY W ROZUMIENIU KODEKSU CYWILNEGO.
PLAN MIESZKANIA ORAZ POWIERZCHNIE MOGĄ ULEC ZMIANIE W TRAKCIE REALIZACJI BUDYNKU.



POŁOŻENIE MIESZKANIA W BUDYNKU



KLATKA "B"

PIĘTRO	2
NUMER MIESZKANIA	55
LICZBA POKOI	3

POWIERZCHNIE POMIESZCZEŃ

POKÓJ 1	11,50 m ²
POKÓJ 2	10,30 m ²
POKÓJ Z ANEKSEM KUCHENNYM	23,00 m ²
ŁAZIENKA	4,10 m ²
WC	3,40 m ²
PRZEDPOKÓJ	6,90 m ²
BALKON	6,80 m ²

POWIERZCHNIA: 59,20 m²

