

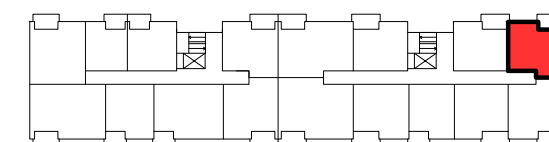
■ ŚCIANY KONSTRUKCYJNE I OBUDOWY SZACHTÓW INSTALACYJNYCH
NIEPODLEGAJĄCE PRZEBUDOWIE

■ ŚCIANY DZIAŁOWE NADAJĄCE SIĘ DO DEMONTAŻU

UWAGA:
NINIEJSZA KARTA KATALOGOWA NIE STANOWI OFERTY W ROZUMIENIU KODEKSU CYWILNEGO.
PLAN MIESZKANIA ORAZ POWIERZCHNIE MOGĄ ULEĆ ZMIANIE W TRAKCIE REALIZACJI BUDYNKU.



POŁOŻENIE MIESZKANIA W BUDYNKU



KLATKA "B"



PIĘTRO	2
NUMER MIESZKANIA	50
LICZBA POKOI	2

POWIERZCHNIE POMIESZCZEŃ

POKÓJ 1	10,80 m ²
POKÓJ Z ANEKSEM KUCHENNYM	19,60 m ²
ŁAZIENKA	3,90 m ²
PRZEDPOKÓJ	3,50 m ²
BALKON	6,60 m ²

POWIERZCHNIA: 37,80 m²

