

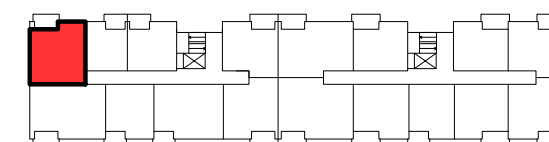
■ ŚCIANY KONSTRUKCYJNE I OBUDOWY SZACHTÓW INSTALACYJNYCH
NIEPODLEGAJĄCE PRZEBUDOWIE

■ ŚCIANY DZIAŁOWE NADAJĄCE SIĘ DO DEMONTAŻU

UWAGA:
NINIEJSZA KARTA KATALOGOWA NIE STANOWI OFERTY W ROZUMIENIU KODEKSU CYWILNEGO.
PLAN MIESZKANIA ORAZ POWIERZCHNIE MOGĄ ULEC ZMIANIE W TRAKCIE REALIZACJI BUDYNKU.



POŁOŻENIE MIESZKANIA W BUDYNKU



KLATKA "A"

PIĘTRO	4
NUMER MIESZKANIA	33
LICZBA POKOI	2

POWIERZCHNIE POMIESZCZEŃ

KUCHNIA	7,10 m ²
POKÓJ 1	15,50 m ²
POKÓJ 2	10,40 m ²
ŁAZIENKA	4,00 m ²
PRZEDPOKÓJ	8,40 m ²
BALKON	6,60 m ²

POWIERZCHNIA: 45,40 m²

