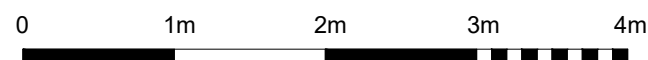


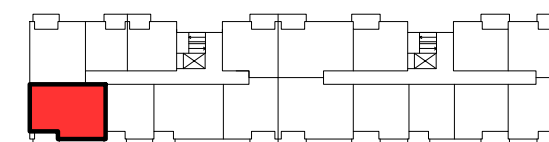
■ ŚCIANY KONSTRUKCYJNE I OBUJĘCIE SZACHTÓW INSTALACYJNYCH
NIEPODLEGAJĄCE PRZEBUDOWIE

■ ŚCIANY DZIAŁOWE NADAJĄCE SIĘ DO DEMONTAŻU

UWAGA:
NINIEJSZA KARTA KATALOGOWA NIE STANOWI OFERTY W ROZUMIENIU KODEKSU CYWILNEGO.
PLAN MIESZKANIA ORAZ POWIERZCHNIE MOGĄ ULEĆ ZMIANIE W TRAKCIE REALIZACJI BUDYNKU.



POŁOŻENIE MIESZKANIA W BUDYNKU



KLATKA "A"

PIĘTRO	4
NUMER MIESZKANIA	32
LICZBA POKOI	3

POWIERZCHNIE POMIESZCZEŃ

POKÓJ 1	9,70 m ²
POKÓJ 2	9,30 m ²
POKÓJ Z ANEKSEM KUCHENNYM	19,70 m ²
ŁAZIENKA	5,30 m ²
PRZEDPOKÓJ	10,00 m ²
BALKON	6,60 m ²

POWIERZCHNIA: 54,00 m²

