

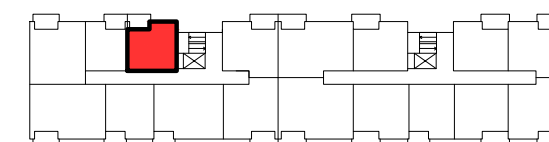
■ ŚCIANY KONSTRUKCYJNE I OBUDOWY SZACHTÓW INSTALACYJNYCH  
NIEPODLEGAJĄCE PRZEBUDOWIE

■ ŚCIANY DZIAŁOWE NADAJĄCE SIĘ DO DEMONTAŻU

UWAGA:  
NINIEJSZA KARTA KATALOGOWA NIE STANOWI OFERTY W ROZUMIENIU KODEKSU CYWILNEGO.  
PLAN MIESZKANIA ORAZ POWIERZCHNIE MOGĄ ULEC ZMIANIE W TRAKCIE REALIZACJI BUDYNKU.



### POŁOŻENIE MIESZKANIA W BUDYNKU



### KLATKA "A"

|                  |    |
|------------------|----|
| PIĘTRO           | 3  |
| NUMER MIESZKANIA | 27 |
| LICZBA POKOI     | 2  |

### POWIERZCHNIE POMIESZCZEŃ

|                           |                      |
|---------------------------|----------------------|
| POKÓJ 1                   | 9,30 m <sup>2</sup>  |
| POKÓJ Z ANEKSEM KUCHENNYM | 14,40 m <sup>2</sup> |
| ŁAZIENKA                  | 3,80 m <sup>2</sup>  |
| PRZEDPOKÓJ                | 3,80 m <sup>2</sup>  |
| BALKON                    | 5,70 m <sup>2</sup>  |

**POWIERZCHNIA: 31,30 m<sup>2</sup>**

