

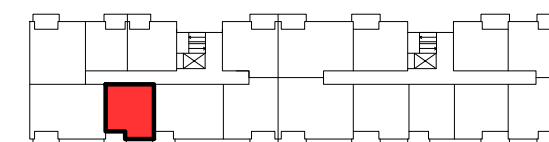
■ ŚCIANY KONSTRUKCYJNE I OBUDOWY SZACHTÓW INSTALACYJNYCH
NIEPODLEGAJĄCE PRZEBUDOWIE

■ ŚCIANY DZIAŁOWE NADAJĄCE SIĘ DO DEMONTAŻU

UWAGA:
NINIEJSZA KARTA KATALOGOWA NIE STANOWI OFERTY W ROZUMIENIU KODEKSU CYWILNEGO.
PLAN MIESZKANIA ORAZ POWIERZCHNIE MOGĄ ULEC ZMIANIE W TRAKCIE REALIZACJI BUDYNKU.



POŁOŻENIE MIESZKANIA W BUDYNKU



KLATKA "A"

PIĘTRO	3
NUMER MIESZKANIA	23
LICZBA POKOI	2

POWIERZCHNIE POMIESZCZEŃ

POKÓJ 1	11,30 m ²
POKÓJ Z ANEKSEM KUCHENNYM	16,40 m ²
ŁAZIENKA	3,90 m ²
PRZEDPOKÓJ	4,00 m ²
BALKON	5,60 m ²

POWIERZCHNIA: 35,60 m²

