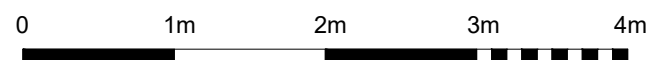


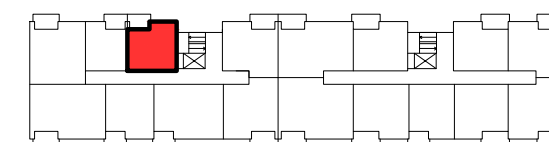
■ ŚCIANY KONSTRUKCYJNE I OBUDOWY SZACHTÓW INSTALACYJNYCH
NIEPODLEGAJĄCE PRZEBUDOWIE

■ ŚCIANY DZIAŁOWE NADAJĄCE SIĘ DO DEMONTAŻU

UWAGA:
NINIEJSZA KARTA KATALOGOWA NIE STANOWI OFERTY W ROZUMIENIU KODEKSU CYWILNEGO.
PLAN MIESZKANIA ORAZ POWIERZCHNIE MOGĄ ULEĆ ZMIANIE W TRAKCIE REALIZACJI BUDYNKU.



POŁOŻENIE MIESZKANIA W BUDYNKU



KLATKA "A"

PIĘTRO	2
NUMER MIESZKANIA	19
LICZBA POKOI	2

POWIERZCHNIE POMIESZCZEŃ

POKÓJ 1	9,30 m ²
POKÓJ Z ANEKSEM KUCHENNYM	14,40 m ²
ŁAZIENKA	3,80 m ²
PRZEDPOKÓJ	3,80 m ²
BALKON	5,70 m ²

POWIERZCHNIA: 31,30 m²

