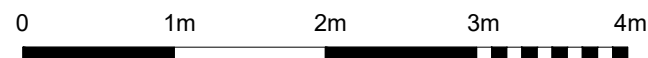


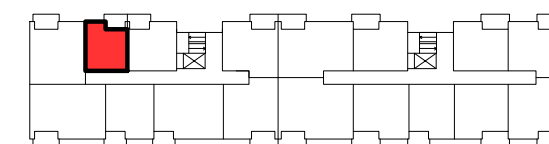
■ ŚCIANY KONSTRUKCYJNE I OBUXDOWY SZACHTÓW INSTALACYJNYCH
NIEPODLEGAJĄCE PRZEBUDOWIE

■ ŚCIANY DZIAŁOWE NADAJĄCE SIĘ DO DEMONTAŻU

UWAGA:
NINIEJSZA KARTA KATALOGOWA NIE STANOWI OFERTY W ROZUMIENIU KODEKSU CYWILNEGO.
PLAN MIESZKANIA ORAZ POWIERZCHNIE MOGĄ ULEĆ ZMIANIE W TRAKCIE REALIZACJI BUDYNKU.



POŁOŻENIE MIESZKANIA W BUDYNKU



KLATKA "A"

PIĘTRO	2	POWIERZCHNIE POMIESZCZEŃ	
NUMER MIESZKANIA	18	KUCHNIA	5,50 m ²
LICZBA POKOI	1	POKÓJ	17,10 m ²
		ŁAZIENKA	3,60 m ²
		BALKON	5,70 m ²

POWIERZCHNIA: 26,20 m²

