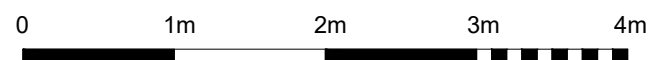


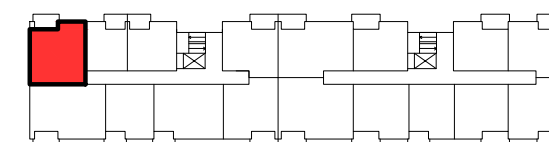
■ ŚCIANY KONSTRUKCYJNE I OBUXDOWY SZACHTÓW INSTALACYJNYCH
NIEPODLEGAJĄCE PRZEBUDOWIE

■ ŚCIANY DZIAŁOWE NADAJĄCE SIĘ DO DEMONTAŻU

UWAGA:
NINIEJSZA KARTA KATALOGOWA NIE STANOWI OFERTY W ROZUMIENIU KODEKSU CYWILNEGO.
PLAN MIESZKANIA ORAZ POWIERZCHNIE MOGĄ ULEC ZMIANIE W TRAKCIE REALIZACJI BUDYNKU.



POŁOŻENIE MIESZKANIA W BUDYNKU



KLATKA "A"

PIĘTRO	2	POWIERZCHNIE POMIESZCZEŃ	
NUMER MIESZKANIA	17	KUCHNIA	7,10 m ²
LICZBA POKOI	2	POKÓJ 1	15,50 m ²
		POKÓJ 2	10,40 m ²
		ŁAZIENKA	4,00 m ²
		PRZEDPOKÓJ	8,40 m ²
		BALKON	6,60 m ²
POWIERZCHNIA: 45,40 m²			

