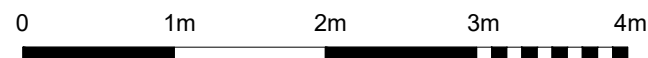


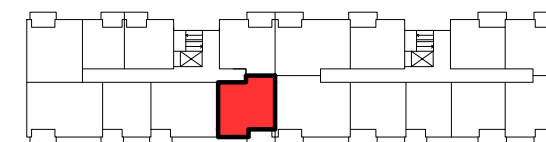
■ ŚCIANY KONSTRUKCYJNE I OBUDOWY SZACHTÓW INSTALACYJNYCH NIEPODLEGAJĄCE PRZEBUDOWIE

■ ŚCIANY DZIAŁOWE NADAJĄCE SIĘ DO DEMONTAŻU

UWAGA:
 NINIEJSZA KARTA KATALOGOWA NIE STANOWI OFERTY W ROZUMIENIU KODEKSU CYWILNEGO.
 PLAN MIESZKANIA ORAZ POWIERZCHNIE MOGĄ ULEĆ ZMIANIE W TRAKCIE REALIZACJI BUDYNKU.



POŁOŻENIE MIESZKANIA W BUDYNKU



KLATKA "A"

PIĘTRO	2
NUMER MIESZKANIA	13
LICZBA POKOI	2

POWIERZCHNIE POMIESZCZEŃ

POKÓJ 1	11,60 m ²
POKÓJ Z ANEKSEM KUCHENNYM	22,00 m ²
ŁAZIENKA	4,20 m ²
PRZEDPOKÓJ	4,30 m ²
BALKON	6,80 m ²

POWIERZCHNIA: 42,10 m²

