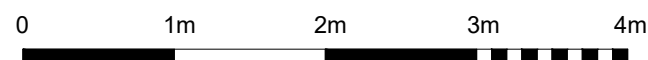


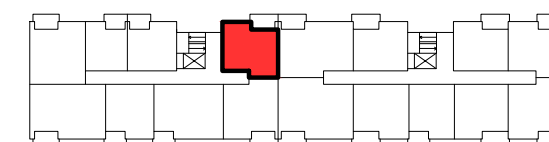
■ ŚCIANY KONSTRUKCYJNE I OBUDOWY SZACHTÓW INSTALACYJNYCH  
NIEPODLEGAJĄCE PRZEBUDOWIE

■ ŚCIANY DZIAŁOWE NADAJĄCE SIĘ DO DEMONTAŻU

UWAGA:  
NINIEJSZA KARTA KATALOGOWA NIE STANOWI OFERTY W ROZUMIENIU KODEKSU CYWILNEGO.  
PLAN MIESZKANIA ORAZ POWIERZCHNIE MOGĄ ULEC ZMIANIE W TRAKCIE REALIZACJI BUDYNKU.



### POŁOŻENIE MIESZKANIA W BUDYNKU



### KLATKA "A"

PIĘTRO	2	POWIERZCHNIE POMIESZCZEŃ	
NUMER MIESZKANIA	12	POKÓJ 1	10,80 m <sup>2</sup>
LICZBA POKOI	2	POKÓJ Z ANEKSEM KUCHENNYM	18,30 m <sup>2</sup>
		ŁAZIENKA	3,90 m <sup>2</sup>
		PRZEDPOKÓJ	4,10 m <sup>2</sup>
		BALKON	6,80 m <sup>2</sup>

**POWIERZCHNIA: 37,10 m<sup>2</sup>**

