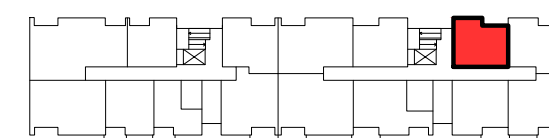


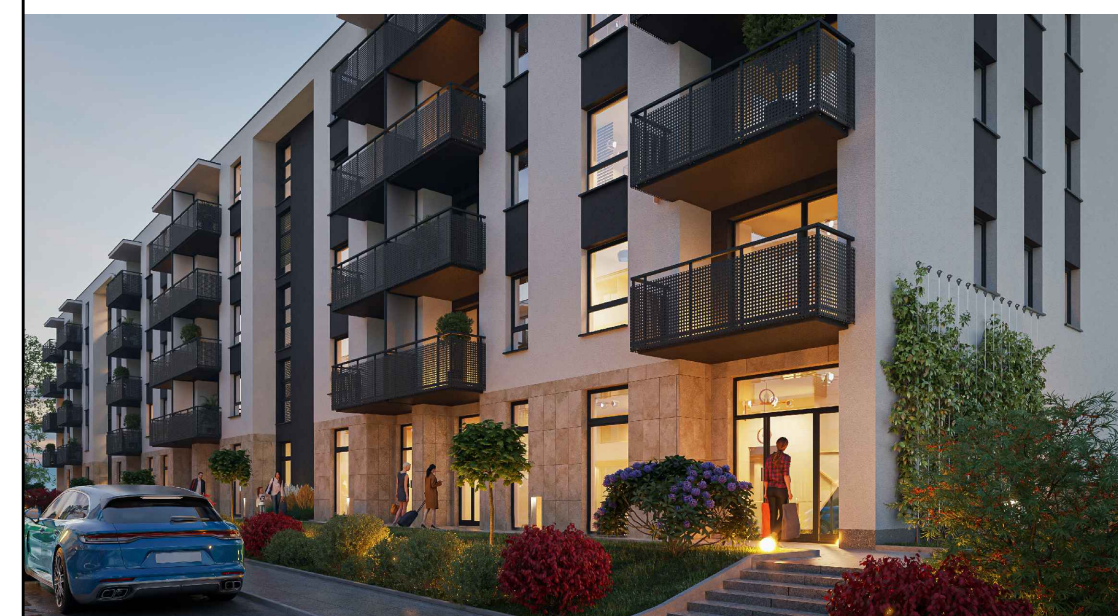
POŁOŻENIE LOKALU USŁUGOWEGO W BUDYNKU



KLATKA "B"

PIĘTRO	0	POWIERZCHNIE POMIESZCZEŃ	
NUMER LOKALU	6	SALA SPRZEDAŻY	28,60 m ²
		POMIESZCZENIE SOCJALNE	4,90 m ²
		WC	2,80 m ²

POWIERZCHNIA: 36,30 m²



■ ŚCIANY KONSTRUKCYJNE I OBUDOWY SZACHTÓW INSTALACYJNYCH
NIEPODLEGAJĄCE PRZEBUDOWIE

■ ŚCIANY DZIAŁOWE NADAJĄCE SIĘ DO DEMONTAŻU

UWAGA:
NINIEJSZA KARTA KATALOGOWA NIE STANOWI OFERTY W ROZUMIENIU KODEKSU CYWILNEGO.
PLAN LOKALU USŁUGOWEGO ORAZ POWIERZCHNIE MOGĄ ULEC ZMIANIE W TRAKCIE REALIZACJI BUDYNKU.

